

Установка и обновление лабораторной информационной системы «Недра»

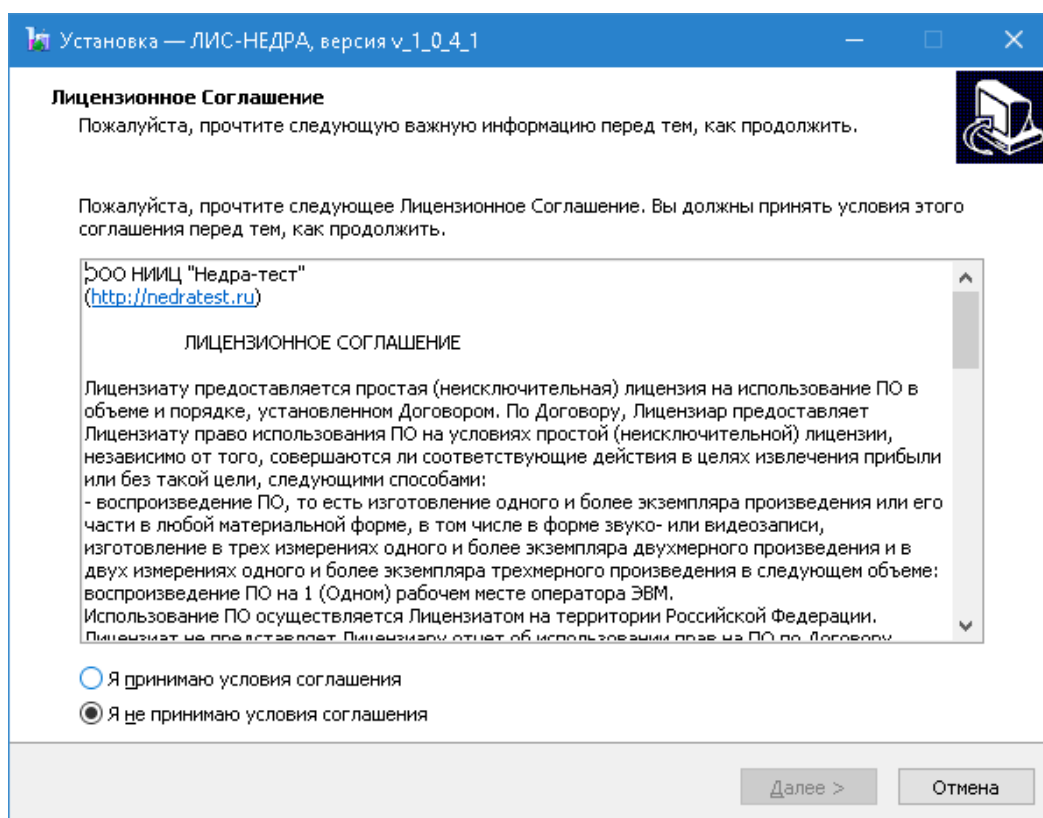
www.nedratest.ru.

Внимание!

Доступ к разделу сайта для загрузки программы, доступен только зарегистрированным пользователям.

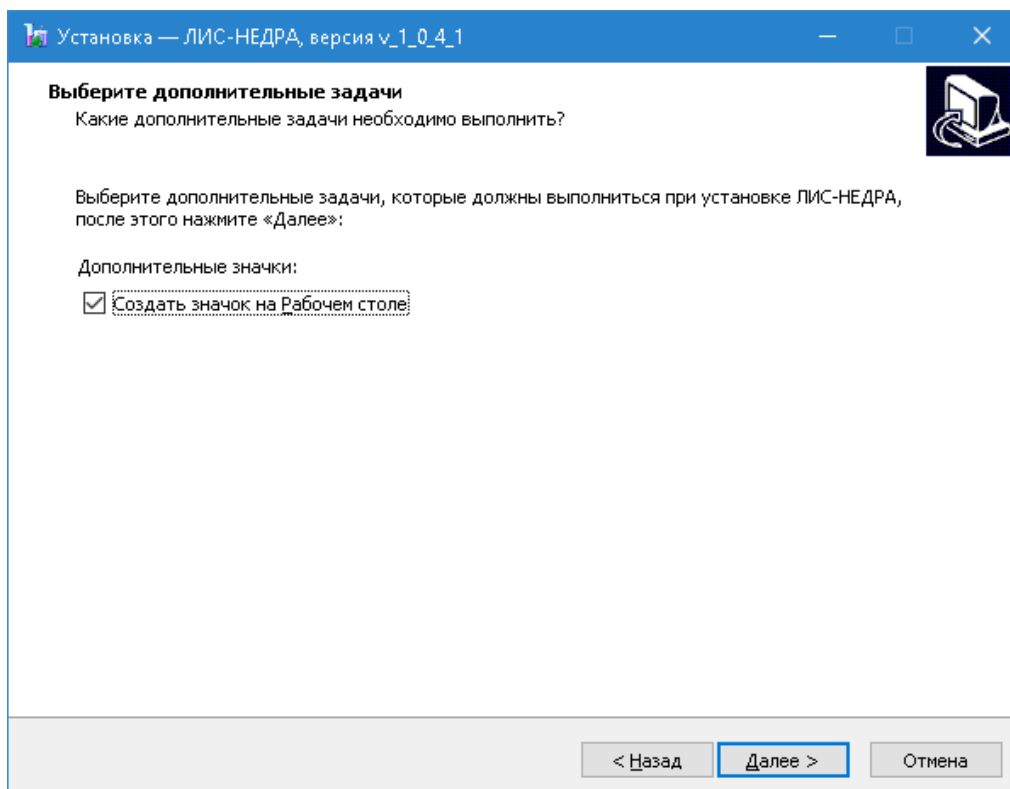
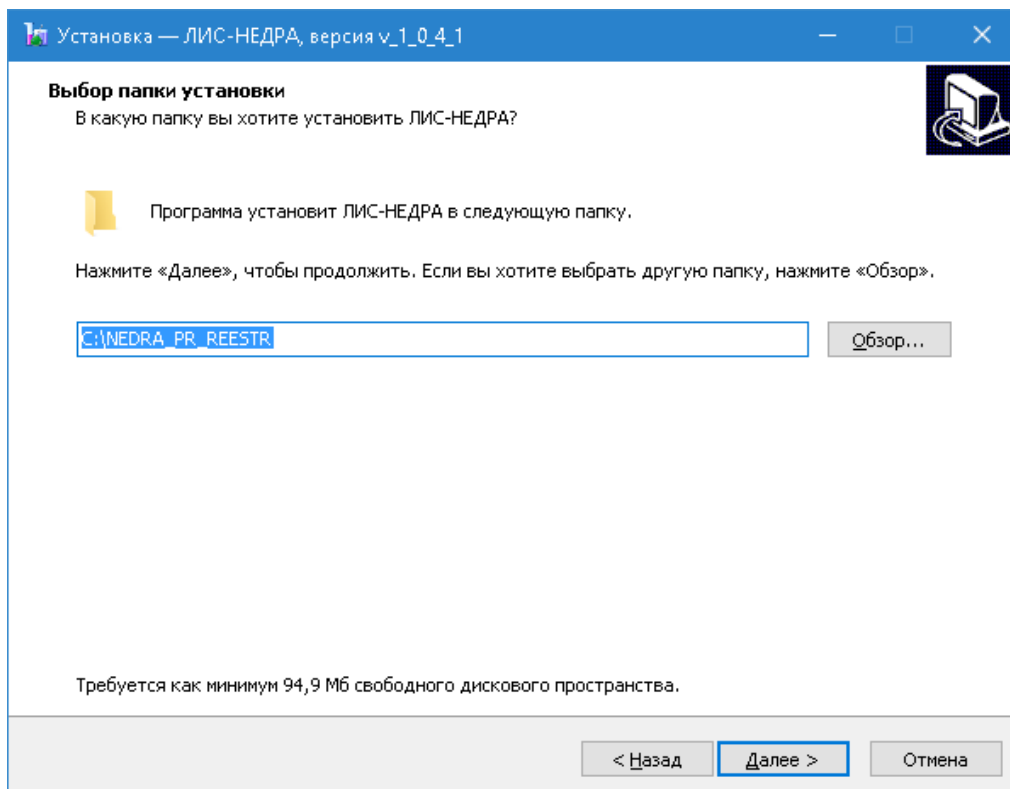
===== Установка программы =====

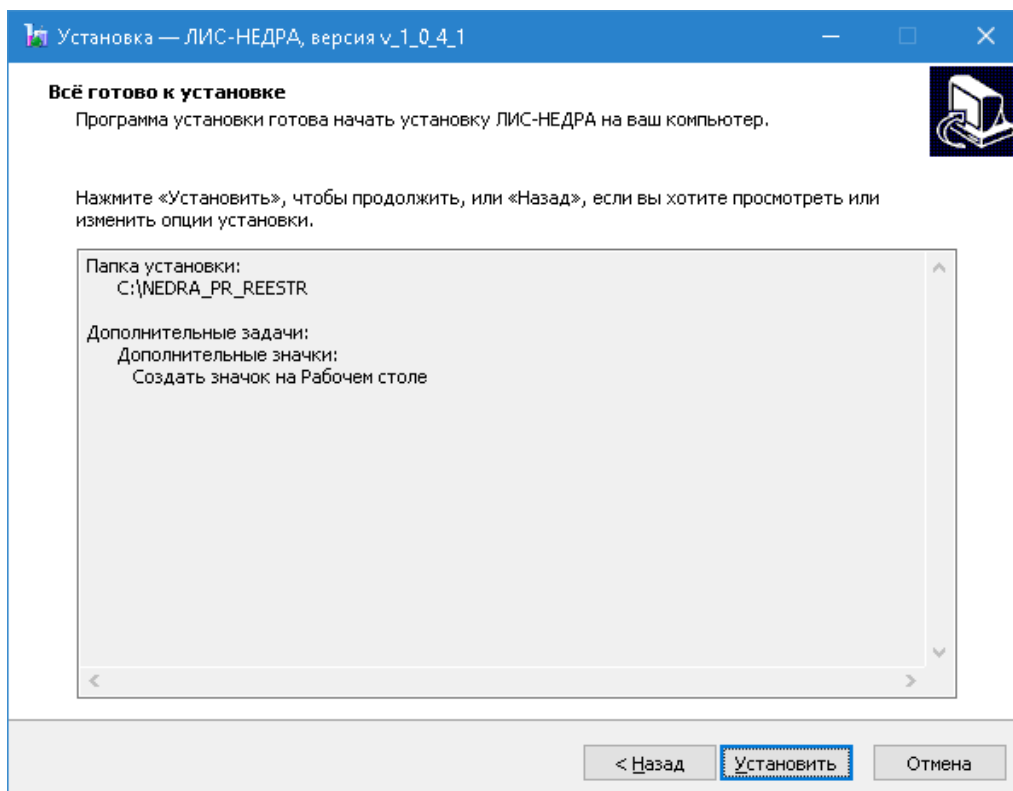
1. Скачайте с сайта архив с программой лабораторной информационной системы «Недра» (ЛИС «Недра»).
2. Распакуйте архив в удобный для Вас каталог(пароль для архива 123).
3. Запустите на выполнение файл Setup_LIS.exeСледуйте инструкциям установщика.



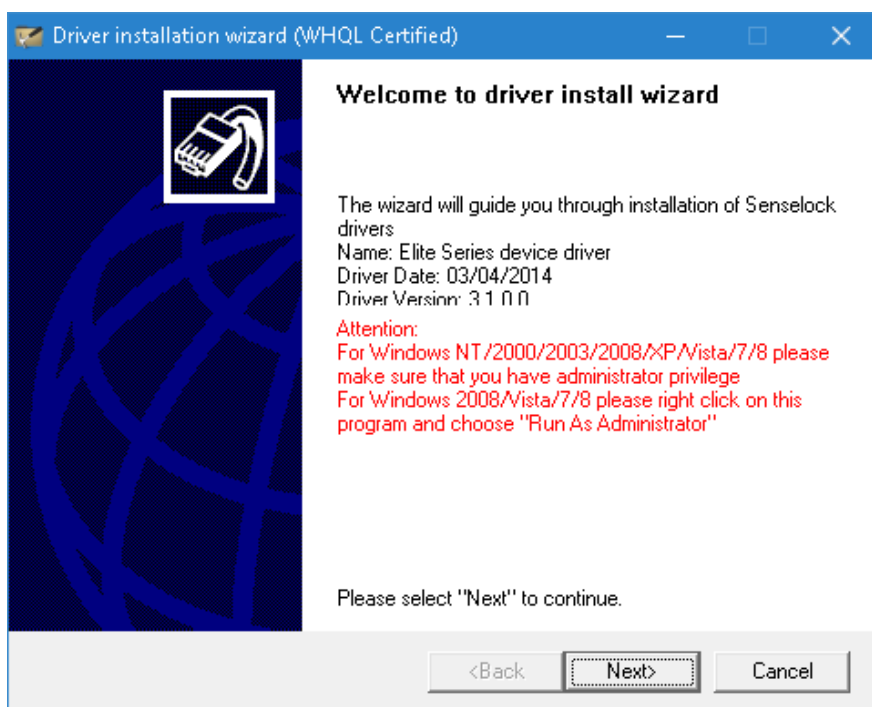
Примите условия Лицензионного соглашения, нажав кнопку «Принять».
В противном случае откажитесь от установки ПО.

Выберите путь для установки программы или оставьте предложенный вариант и нажмите кнопку «Далее»



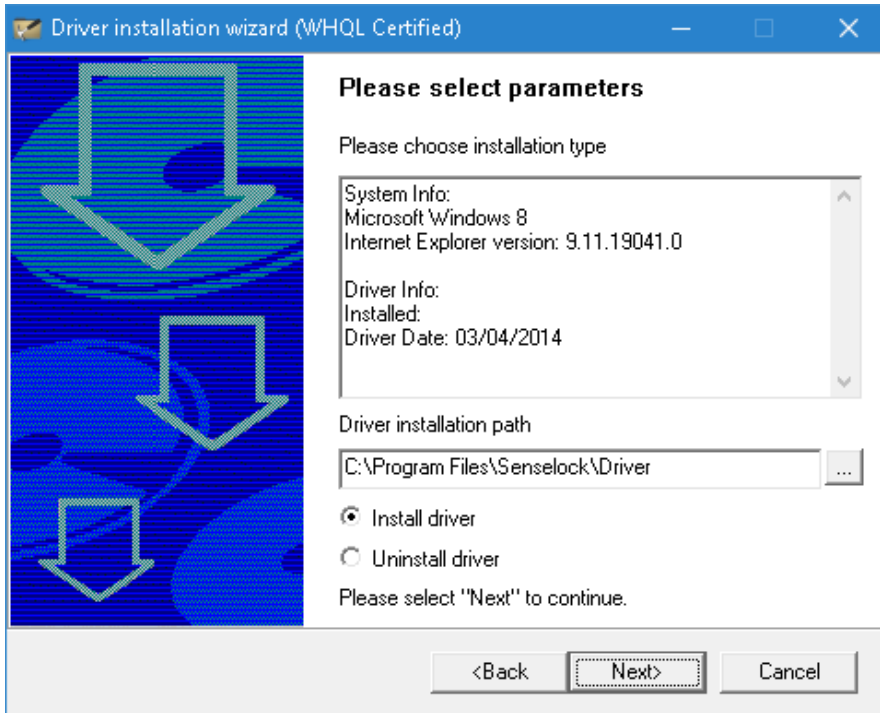


После установки основных файлов, будет предложена установка драйверов для ключа защиты.

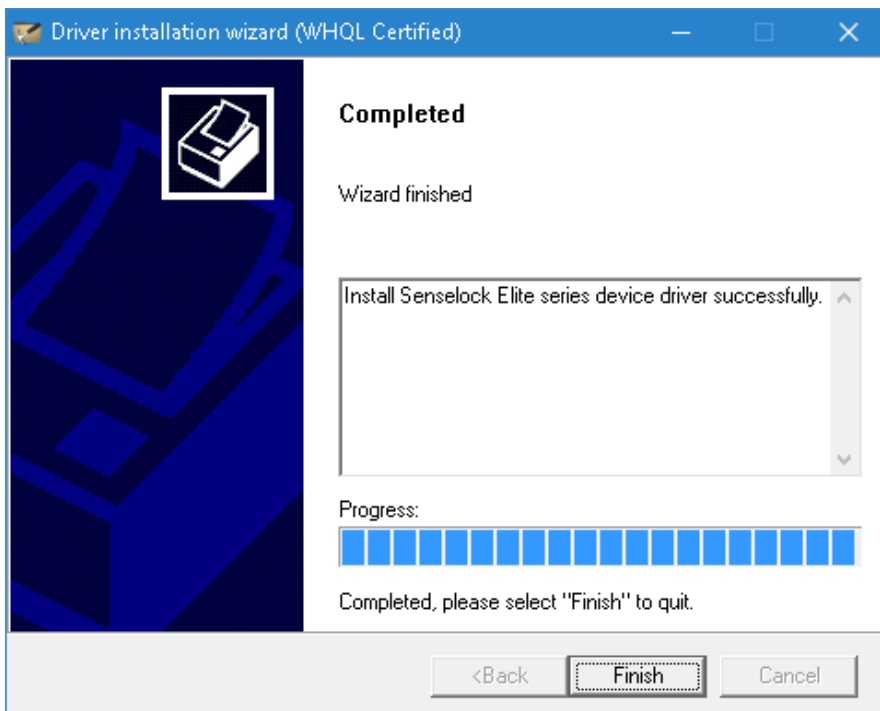


Нажмите кнопку «Next» для продолжения установки

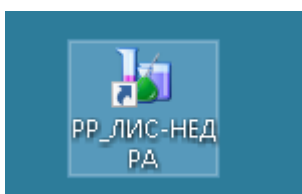
На следующем этапе нажмите кнопку «Next»



После установки драйверов ключа, нажмите кнопку «Finish»



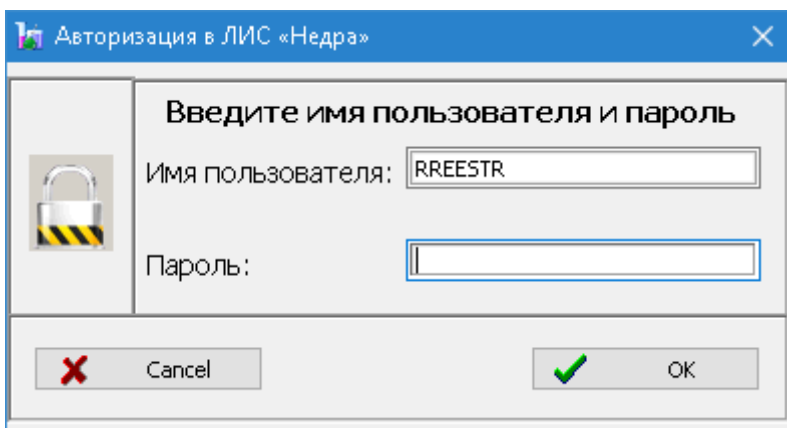
После установки на рабочем столе появится ярлык программ :



Вставьте ключ защиты в свободный USB разъем.
Запустите программу.
Удачной работы!

Запуск ППО и вход в базу.

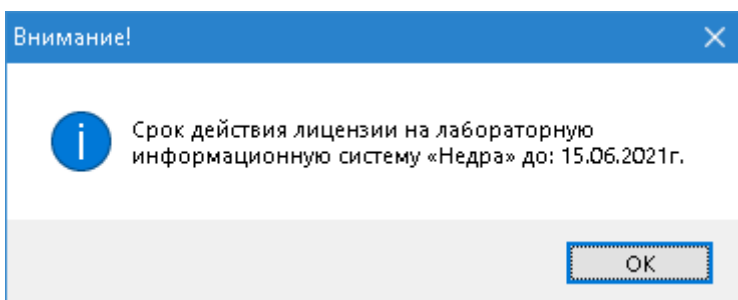
1. Запустите программу нажав на выше описанный ярлык



2. Для входа в базу данных введите пароль пользователя- 123

3. Ниже информация о сроке действия лицензии.

По окончании срока лицензии программа прекратит свою работу.



4. Нажимаем “ОК”

Данные по калибровке, проверке, обслуживанию приборов лаборатории № -1

Таблица приборов которым надо сделать калибровку, проверку, техническое обслуживание!

Предупреждения по проверке и калибровке приборов <= 31, по тех.обслуживанию <= 5 дней!

Код/Ид	Прибор №	Наим Прибора	Информация о проверке прибора:	Причина ЗАКРЫТИЯ:	Критич. Дата	Дней до ПОВЕРКИ	Дней до Калибр.	Дней до Обслуж.
1	1	Рычажные весы Равп 140	Внимание! Прибору скоро надо пройти кс		21.02.2021	201	9	9
3	3	Вязкозиметр ротационный Ofite мод. 800	Внимание! Прибору скоро надо пройти кс		21.02.2021	189	9	9
5	5	pH-метр "ЭКСПЕРТ-pH"	Внимание! Прибору скоро надо пройти кс		21.02.2021	14	9	9
7	7	Вязкозиметр Brookfield DV2T	Внимание! Прибору скоро надо пройти кс		21.02.2021	14	9	9
8	8	Гигрометр психрометрический ВИТ-2	Прибор принудительно закрыт по дате н	Принудительно закрыт!	14.03.2020	-335		
16	16	Весы электронные лабораторные AD200	Внимание! Прибору скоро надо пройти кс		21.02.2021	13	9	9
104	108	pH-метр S2 Seven2Go	Внимание! Прибору скоро надо пройти кс		21.02.2021	17	9	9
111	113	Сушильный шкаф с функцией конвекции	Прибор принудительно закрыт по дате н	Принудительно закрыт!	28.02.2020	-350		

Анализ дат по обслуживанию приборов

ВНИМАНИЕ! Есть приборы которым надо сделать ОБСЛУЖИВАНИЕ. Их надо ОТКОРРЕКТИРОВАТЬ, что нужно для обработки и корректной вставки "ИССЛЕДОВАНИЙ" при вводе новых МЕТОДИК. НЕОБХОДИМО!

Заменить коды приборов которые Вы видите выше, на другие с доступными датами обслуживания!

Заменить можно используя РЕЖИМ "Массовая замена кода прибора" или индивидуально по каждому ИССЛЕДОВАНИЮ, режим "Изменить"!, корректируем в:

1. "режим ОСНОВНОГО МЕНЮ -> СПРАВОЧНИКИ -> Средства измерения".
2. "режим ОСНОВНОГО МЕНЮ -> СПРАВОЧНИКИ -> 6. Организ.-Исследов.-нПрибор".

Скрыть-показ. окно анализа

5. Нажимаем “Закреть” открывается форма “Основные данные по пробам.”

Лаборатория ООО НИИЦ "Недра-тест" № - 1

Основные данные по пробам (7-4-1 Кразнал, Реагенты)

Количество записей = 4

Сканируров в Column -> Ctrl+S | Поиск-Фильтр-> Ctrl+F | (Сортировка-Фильтр)-значать Alt+F или Alt+S

Выбор ID	Код Орг	№ пробы	Лабораторная	Наименование	ЕстьОбд	№ акта отбора	Местор.	Дата Акта	Месторожд.	Проба от наин.	Имя/группа	№ акта передачи	Дата акта
848	7	1	L		0						Рос.реестр		1 09.02.2021
849	7	2	L		0						Рос.реестр		2 09.02.2021
850	7	3	L		0						Рос.реестр		3 09.02.2021
851	7	4	L		0						Рос.реестр		4 11.02.2021

Для просмотра методов :
НЕОБХОДИМО ВЫБРАТЬ НУЖНУЮ ОРГАНИЗАЦИЮ (кликните мышкой на нужную строку!)

Данных по пробе: Акт: Протоколы: Вывод проб с: Проба: Id=851 (Создана: 2021-02-11,* RREESTR) | (Измен.: 2021-02-11,* RREESTR)

Добавить Удалить Создать Создать 01.12.2018 Запись сетки Обновить данные - Проба ЛАБОРАТОРНАЯ ! , Акт СОЗДАН, но не ЗАРЕЕСТРИРОВАНА № 4 от

Описание Соп. докумен. Удалить Реестр Пробы с даты -Цель: ОТСУТСТВУЕТ !
-Скан Акта отсутствует !
-Протокол, метод отсутствует !
-Нет сопутствующей-обязат. документации !

Методики ВКС, ПР Установ. фильтр Убрать отметки Нет ТЭ

6. Основные инструкции по работе с базой данных в отдельном файле!